

ワイド団信付住宅ローン

健康に不安のある方のための
住宅ローン保障

ワイド団信とは？

健康上の理由で他の団信*にご加入できなかった方でも
ご加入いただける場合があります。(*当社比)

高血圧症

糖尿病

肝機能障がい

といった持病をお持ちの方も
ご加入いただける場合があります

死亡*1・所定の
高度障がい状態*2に

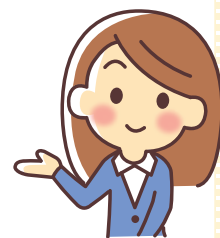
該当したとき

余命6カ月以内*3と

判断されたとき

ローン
残高が

0



円

になります

※ワイド団信付住宅ローンとは、引受基準緩和型ローン商品向け団体信用生命保険のことです。

*1【死亡について】被保険者が保険期間中に死亡されたことをいいます。

*2【所定の高度障がい状態について】被保険者が保障開始日以後の傷害または疾病により以下のいずれかの状態に該当されたことをいいます。

①両眼の視力を全く永久に失ったもの ②言語またはそしゃくの機能を全く永久に失ったもの ③中枢神経系または精神に著しい障がいを残し、終身常に介護を要するもの ④胸腹部臓器に著しい障がいを残し、終身常に介護を要するもの ⑤両上肢とも、手関節以上で失ったかまたはその用を全く永久に失ったもの ⑥両下肢とも、足関節以上で失ったかまたはその用を全く永久に失ったもの ⑦1上肢を手関節以上で失い、かつ、1下肢を足関節以上で失ったかまたはその用を全く永久に失ったもの ⑧1上肢の用を全く永久に失い、かつ、1下肢を足関節以上で失ったもの

*3【余命6カ月以内について】被保険者が保険期間中に余命6カ月以内と判断されるときをいいます。

保険金のお支払いには所定の制限があります。ご加入にあたっては、「被保険者のしおり」に記載の契約概要および注意喚起情報を必ずご確認ください。

● ワイド団信でお引き受けの可能性のある主な症例

カテゴリー	症 例
代謝異常による病気	糖尿病、脂質異常症(高脂血症・高コレステロール血症)、高尿酸血症・痛風など
心臓・血圧の病気	狭心症、心筋梗塞、不整脈、心房細動、期外収縮、心臓弁膜症、高血圧症、血栓性静脈炎(静脈血栓症)など
脳の病気	脳卒中(脳梗塞・脳出血・くも膜下出血)、脳動脈瘤、てんかん、ギランバレー症候群など
精神・神経の病気	うつ病、自律神経失調症、適応障害、不安障害、神経症、パニック障害、不眠症など
食道・胃・腸の病気	潰瘍性大腸炎、クローン病、逆流性食道炎、胃潰瘍、十二指腸潰瘍、大腸ポリープなど
肝臓・胆道・膵臓の病気	肝炎・ウイルス肝炎(B型肝炎・C型肝炎)、肝機能障害、脂肪肝、胆石、胆嚢ポリープなど
呼吸器(胸部)の病気	喘息、気管支炎、肺炎、肺血栓塞栓症、結核、睡眠時無呼吸症候群など
目・耳・鼻の病気	緑内障、白内障、網膜剥離、難聴、副鼻腔炎など
ホルモン・免疫異常による病気	バセドウ病(甲状腺機能亢進症)、甲状腺機能低下症、関節リウマチ、橋本病、全身性エリテマトーデスなど
血液・造血器の病気・異常	貧血、赤血球・白血球の数値異常など
妊娠・女性特有の病気	妊娠、子宮筋腫、卵巣嚢腫、子宮頸部異形成、子宮内膜炎など

- 上記のカテゴリーや症例は一例です。ワイド団信の加入可否は、病名だけで判断されるものではありません。
- ご加入にあたっては、保険会社所定の引受審査が必要です。すべての方がご加入いただけるわけではありません。
- お客さまの年齢・性別・症状・治療歴等の詳細をご記入いただいた申込書兼告知書兼同意書の内容等にもとづき保険会社が審査をするため、同じ病名の方であっても加入できる場合と加入できない場合があります。
- 口頭や病名確認のみでの加入可否のご照会にはお応えできません。事前査定に際しては、必ず申込書兼告知書兼同意書をご提出ください。

Q1 ワイド団信付住宅ローンとは何ですか？



A1 健康上の理由で他の団体信用生命保険にご加入いただけないお客さま向けに、引受範囲を拡大した団体信用生命保険付の住宅ローンです。

保障内容は、一般団信と同一です。ご加入には保険会社所定の引受審査があり、健康上の理由のあるすべての方がご加入いただけるわけではありません。

なお、ワイド団信付住宅ローンをお選びいただけるのは、融資実行時の年齢が満50歳未満、完済時の年齢が満80歳未満の方です。一般の団体信用生命保険を利用される場合に比べ年0.3%上乗せした金利が適用されます。

Q2 健康診断で指摘があった場合や経過観察とされた場合、ワイド団信への加入はできませんか？

A2 健康診断で指摘があった場合や経過観察とされた場合でも、ワイド団信へ加入することができる場合があります。

現在の健康状態及び健康診断で指摘された内容等をありのままの事実を正確に告知書にご記入ください。ワイド団信への加入可否は保険会社による個別の審査となります。

保険会社による審査の結果、加入をお断りする場合がありますのであらかじめご了承ください。

- この資料は、イオン銀行の保障付住宅ローンをご検討されるお客さまのために、保障内容の概略を抜粋して説明したものです。ご加入にあたっては、「被保険者のしおり」に記載の契約概要および注意喚起情報で、保障内容をご確認ください。
- お客さまの告知の内容等により保険会社にご加入をお断りする場合があります。
- ご契約予定の住宅ローンが成立しなかった場合は、保障の対象となりませんので、あらかじめご了承ください。
- 保障付住宅ローンのご利用条件等については、イオン銀行まで直接お問い合わせください。

詳しくはイオン銀行ホームページ、または店頭にてお問い合わせください。

引受保険会社



コールセンターローン専用ダイヤル(受付時間 年中無休 9:00~18:00)
0120-48-1258



<https://www.aeonbank.co.jp/>

イオン・アリアンツ生命保険株式会社

カスタマーサービスセンター
(受付時間 年中無休 平日9:00~18:00 土日・祝日10:00~17:00)
0120-649-720

<https://www.aeon-allianz.co.jp>