

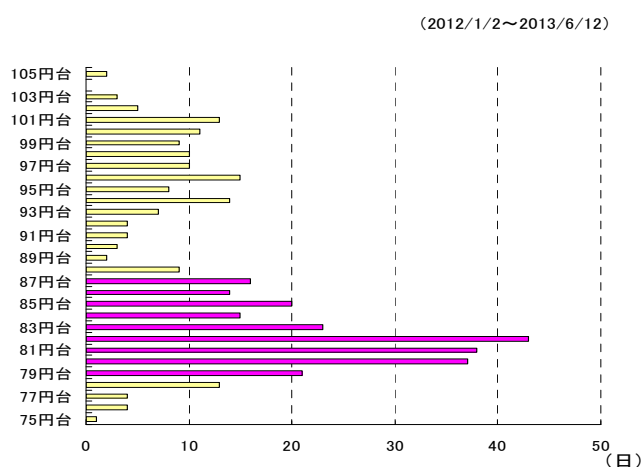
最近の豪ドル相場の動向について

米連邦準備制度理事会(FRB)による資産購入額の規模縮小観測が高まり、また、日本の株式、債券市場で不安定な動きが続く中、豪ドルが対円で軟調に推移しており、本日(6月13日12時現在)は89円台前半をつける場面が見られています。加えて、オーストラリア準備銀行(RBA)が豪ドル高への警戒感を緩めていないこと、最大の貿易相手国である中国の経済成長率の鈍化に伴うオーストラリアからの資源輸出の減少懸念なども、豪ドルの下落に繋がっていると思われます。

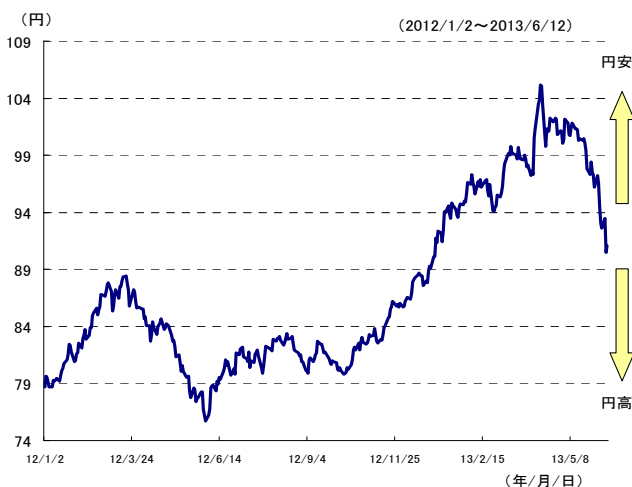
上記のような豪ドルの下落要因が懸念される一方で、最近の下落により豪ドルは対円での価格分布日数の多い水準に近づいており、水準面からは豪ドルの下落ペースが鈍化する可能性が高いと見ています。2012年以降の価格帯別の滞留日数の分布を見ると、80円~90円にかけての日数が多く、この価格帯での売り買いが交錯していたことが分かります。このため、今後は豪ドルの対円での下値余地が限定的との見方が強まる展開が想定されます。

中長期的な視点からは、日本の貿易赤字に加えて、日銀が大規模な金融緩和を継続する中、豪ドルを含めた主要通貨の対円での下落は、急速な上昇に対するスピード調整である可能性が高いと思われます。また、オーストラリア経済については、小売りや住宅などが底堅く推移しており、他の先進国に比べてファンダメンタルズが見劣りしているわけではありません。したがって、豪ドルは、為替市場全般が落ち着くにつれ、格付けの高さや金利面での魅力も見直される可能性が高いと見ています。

<図表 1> 豪ドルの対円での価格帯別日数分布



<図表 2> 豪ドル/円レートの推移



(出所) Bloomberg データより岡三アセットマネジメント作成

■本資料は、投資環境に関する情報提供を目的として岡三アセットマネジメント株式会社が作成したものであり、特定のファンドの投資勧誘を目的として作成したものではありません。■本資料に掲載されている市場見通し等は、本資料作成時点での当社の見解であり、将来の運用成果を示唆あるいは保証するものではありません。また、将来予告なしに変更される場合もあります。■本資料は当社が信頼できると判断した情報を基に作成しておりますが、その正確性・完全性を保証するものではありません。■投資信託の取得の申込みにあたっては、投資信託説明書(交付目論見書)をお渡ししますので必ず内容をご確認の上、投資判断はお客様ご自身で行っていただきますようお願いいたします。

【投資信託のリスク】

投資信託は、株式や公社債など値動きのある証券等(外貨建資産に投資する場合は為替リスクがあります。)に投資しますので、基準価額は変動します。従って、投資元本が保証されているものではなく、基準価額の下落により、損失を被り、投資元本を割り込むことがあります。投資信託は預貯金と異なります。投資信託財産に生じた損益は、すべて投資者の皆様へ帰属します。

【留意事項】

- ・ 投資信託のお取引に関しては、金融商品取引法第 37 条の 6 の規定(いわゆるクーリングオフ)の適用はありません。
- ・ 投資信託は預金商品や保険商品ではなく、預金保険、保険契約者保護機構の保護の対象ではありません。また、登録金融機関が取扱う投資信託は、投資者保護基金の対象とはなりません。
- ・ 投資信託の収益分配は、各ファンドの分配方針に基づいて行われますが、必ず分配を行うものではなく、また、分配金の金額も確定したものではありません。分配金は、預貯金の利息とは異なり、ファンドの純資産から支払われますので、分配金が支払われると、その金額相当分、基準価額は下がります。分配金は、計算期間中に発生した収益を超えて支払われる場合があるため、分配金の水準は、必ずしも計算期間におけるファンドの収益率を示すものではありません。また、投資者の購入価額によっては、分配金の一部または全部が、実質的には元本の一部払戻しに相当する場合があります。ファンド購入後の運用状況により、分配金額より基準価額の値上がりがかさった場合も同様です。

【お客様にご負担いただく費用】

■お客様が購入時に直接的に負担する費用

購入時手数料: 購入価額×購入口数×上限 4.2%(税込み)

■お客様が換金時に直接的に負担する費用

換金時手数料: 公社債投信 1 万口当たり上限 105 円(税込み) ※その他の投資信託にはありません

信託財産留保額: 換金時に適用される基準価額×0.5%以内

■お客様が信託財産で間接的に負担する費用

運用管理費用(信託報酬)の実質的な負担: 純資産総額×実質上限年率 1.995%(税込み)

※実質的な負担とは、ファンドの投資対象が投資信託証券の場合、その投資信託証券の信託報酬を含めた報酬のことをいいます。なお、実質的な運用管理費用(信託報酬)は目安であり、投資信託証券の実際の組入比率により変動します。

その他費用・手数料 監査費用: 純資産総額×上限年率 0.0126%(税込み)

※上記監査費用の他に、有価証券等の売買に係る売買委託手数料、投資信託財産に関する租税、信託事務の処理に要する諸費用、海外における資産の保管等に要する費用、受託会社の立替えた立替金の利息、借入金の利息等を投資信託財産から間接的にご負担いただく場合があります。

※監査費用を除くその他費用・手数料は、運用状況等により変動するため、事前に料率・上限額等を示すことはできません。

- お客様にご負担いただく費用につきましては、運用状況等により変動する費用があることから、事前に合計金額若しくはその上限額又はこれらの計算方法を示すことはできません。

【岡三アセットマネジメント】

商 号: 岡三アセットマネジメント株式会社

事業内容: 投資運用業、投資助言・代理業及び第二種金融商品取引業

登 録: 金融商品取引業者 関東財務局長(金商)第 370 号

加入協会: 一般社団法人 投資信託協会 / 一般社団法人 日本投資顧問業協会

上記のリスクや費用につきましては、一般的な投資信託を想定しております。各費用項目の料率は、委託会社である岡三アセットマネジメント株式会社が運用するすべての公募投資信託のうち、最高の料率を記載しております。投資信託のリスクや費用は、個別の投資信託により異なりますので、ご投資をされる際には、事前に、個別の投資信託の「投資信託説明書(交付目論見書)」の【投資リスク、手続・手数料等】をご確認ください。

■本資料は、投資環境に関する情報提供を目的として岡三アセットマネジメント株式会社が作成したものであり、特定のファンドの投資勧誘を目的として作成したものではありません。■本資料に掲載されている市場見通し等は、本資料作成時点での当社の見解であり、将来の運用成果を示唆あるいは保証するものではありません。また、将来予告なしに変更される場合もあります。■本資料は当社が信頼できると判断した情報を基に作成しておりますが、その正確性・完全性を保証するものではありません。■投資信託の取得の申込みにあたっては、投資信託説明書(交付目論見書)をお渡ししますので必ず内容をご確認の上、投資判断はお客様ご自身で行っていただきますようお願いいたします。